



**МИНИСТЕРСТВО  
ТОПЛИВА И ЭНЕРГЕТИКИ РОССИЙСКОЙ ФЕДЕРАЦИИ**

**ОСТ 34 10.747-97 ч  
ОСТ 34 10.754-97**

**СТАНДАРТЫ ОТРАСЛИ**

**ДЕТАЛИ И СБОРОЧНЫЕ ЕДИНИЦЫ  
ТРУБОПРОВОДОВ ИЗ УГЛЕРОДИСТОЙ  
И НИЗКОЛЕГИРОВАННОЙ СТАЛЕЙ  
НА  $P_{раб} < 2,2$  МПа ( $22 \text{ кгс/см}^2$ ),  $t \leq 425$  °С  
ДЛЯ И ТЕПЛОВЫХ ЭЛЕКТРОСТАНЦИЙ**

**ОСТ 34 10.747-97 ч ОСТ 34 10.754-97**

**ЧАСТЬ I**

**СТАНДАРТ ОТРАСЛИ**

**ОСТ 34 10.753-97**

**ДЕТАЛИ И СБОРОЧНЫЕ ЕДИНИЦЫ ТРУБОПРОВОДОВ ТЭС  
НА  $P_{раб} < 2,2$  МПа ( $22 \text{ кгс/см}^2$ ),  $t \leq 425$  °С  
ПЕРЕХОДЫ СВАРНЫЕ ЛИСТОВЫЕ  
КОНСТРУКЦИЯ И РАЗМЕРЫ**

Предисловие

1 РАЗРАБОТАН АООТ Севзапэнерго-монтажпроект

2 УТВЕРЖДЕН И ВВЕДЕН В ДЕЙСТВИЕ Приказом Министерства топлива и энергетики РФ от 23 декабря 1997 г. № 443

3 ВЗАМЕН ОСТ 34-10-753-92

**СОДЕРЖАНИЕ**

[1 Область применения](#)

[2 Нормативные ссылки](#)

[3 Конструкция и размеры](#)

[Приложение А Пределы применения переходов из листовой стали СтЗсп5 и СтЗГпс4 по ГОСТ 14637](#)

[Приложение Б Библиография](#)

## СТАНДАРТ ОТРАСЛИ

### ОСТ 34 10.753-97

Детали и сборочные единицы трубопроводов ТЭС  
на  $P_{раб} < 2,2$  МПа (22 кгс/см<sup>2</sup>),  $t \leq 425$  °С

ПЕРЕХОДЫ СВАРНЫЕ ЛИСТОВЫЕ

Конструкция и размеры

Дата введения 1998-03-01

#### 1 Область применения

Настоящий стандарт распространяется на сварные листовые концентрические и эксцентрические переходы из углеродистой и низколегированной сталей для трубопроводов тепловых электростанций.

Стандарт соответствует требованиям «Правил устройства и безопасной эксплуатации трубопроводов пара и горячей воды» РД 03-94, утвержденным Госгортехнадзором РФ [1].

Сварные листовые концентрические и эксцентрические переходы предназначены для применения на трубопроводах, на которые распространяются РД 03-94.

Допускается применение сварных листовых переходов по настоящему стандарту для изготовления трубопроводов по [СНиП 3.05.05-84](#), утвержденным Госстроем СССР [2].

Пределы применения сварных листовых переходов приведены в таблице 1.

Таблица 1

| Условное давление $P_u$ , МПа (кгс/см <sup>2</sup> ) | Рабочее давление $P_{раб}$ , МПа (кгс/см <sup>2</sup> ) для температуры рабочей среды, °С |          |          |          |
|--|---|----------|----------|----------|
|  | 200   | 250      | 300      | 350      |
| 2,5 (25)   | 2,2 (22)  | 2,2 (22) | 1,9 (19) | 1,7 (17) |
| 1,6 (16)   | 1,6 (16)  | 1,4 (14) | 1,2 (12) | -        |

1.1 Для трубопроводов тепловых сетей допускается применение сварных листовых переходов на рабочее давление до 2,5 МПа при рабочей температуре до 200 °С.

#### 2 Нормативные ссылки

В настоящем стандарте использованы ссылки на следующие стандарты:

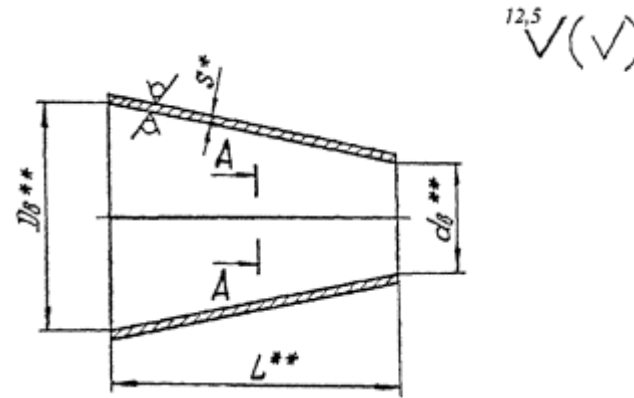
[ОСТ 34 10.747-97](#) Детали и сборочные единицы трубопроводов ТЭС на  $P_{раб} < 2,2$  МПа (22 кгс/см<sup>2</sup>),  $t \leq 425$  °С. Трубы и прокат. Сортамент.

[ОСТ 34 10.748-97](#) Детали и сборочные единицы трубопроводов ТЭС на  $P_{раб} < 2,2$  МПа (22 кгс/см<sup>2</sup>),  $t \leq 425$  °С. Соединения сварные стыковые. Типы, конструктивные элементы и размеры.

[ОСТ 34 10.766-97](#) Детали и сборочные единицы трубопроводов ТЭС на  $P_{раб} < 2,2$  МПа ( $22 \text{ кгс/см}^2$ ),  $t \leq 425$  °С. Технические требования.

### 3 Конструкция и размеры

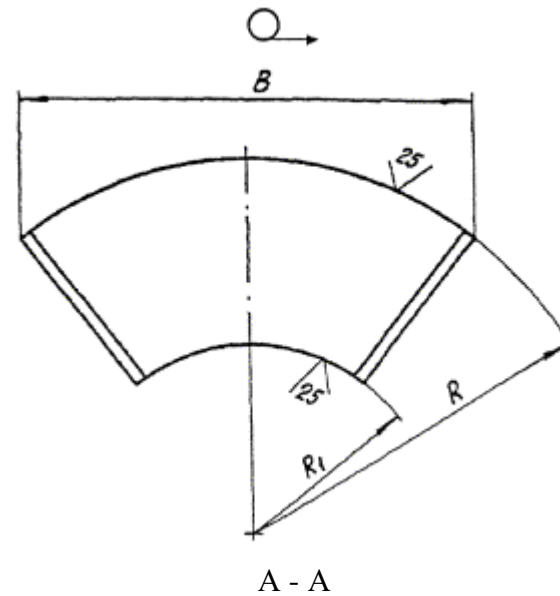
3.1 Конструкция и размеры сварных листовых концентрических переходов должны соответствовать указанным на чертеже [1](#) и в таблице [2](#).



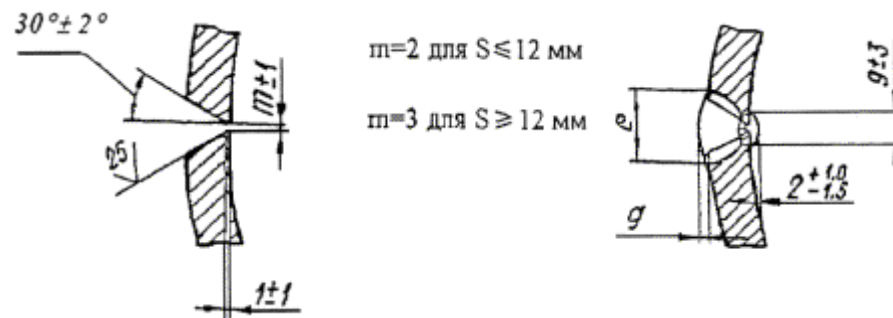
\* Размер для справок

\*\* Размеры до обработки

Чертеж 1, лист 1



Подготовка кромок под сварку



Чертеж 1, лист 2

Таблица 2

Размеры в миллиметрах

| Обозначение | Давление<br>P <sub>y</sub> , МПа<br>(кгс/см <sup>2</sup> ) | Условные<br>проходы<br>DyЧdy | Размеры<br>присоединяемых<br>труб |                   | Dв   | d    | S    | L    | R       | R <sub>1</sub> | B     | e            |                          | g      |                          | Масса, кг |      |
|-------------|--|------------------------------|-----------------------------------|-------------------|------|------|------|------|---------|----------------|-------|--------------|--------------------------|--------|--------------------------|-----------|------|
|             |  |                              | DнЧS <sub>1</sub>                 | dнЧS <sub>2</sub> |      |      |      |      |         |                |       | Номин.       | Предельное<br>отклонение | Номин. | Предельное<br>отклонение |           |      |
|             |  |                              |                                   |                   |      |      |      |      |         |                |       |              |                          |        |                          |           |      |
| 01          | 2,5 (25)   | 500Ч250                      | 273Ч8                             | 516               | 255  | 10   | 615  | 1265 | 637     | 1537           | 19    | ± 4          | 2,0                      | ± 1,5  | 62,5                     |           |      |
| 02          |  | 500Ч300                      | 325Ч8                             |                   |      |      |      |      |         |                |       |              |                          |        | 307                      | 490       | 762  |
| 03          |  | 500Ч350                      | 377Ч9                             |                   |      |      |      |      |         |                |       |              |                          |        | 357                      | 375       | 883  |
| 04          |  | 500Ч400                      | 426Ч10                            |                   |      |      |      |      |         |                |       |              |                          |        | 406                      | 260       | 1000 |
| 05          |  | 600Ч500                      | 325Ч8                             | 307               | 608  | 307  | 12   | 710  | 1491    | 767            | 1812  | 23           | ± 5                      | 2,5    | +2,0<br>-1,5             | 102,6     |      |
| 06          |  | 600Ч350                      | 377Ч9                             | 357               |      |      |      |      |         |                |       |              |                          |        |                          | 590       | 887  |
| 07          |  | 600Ч400                      | 426Ч10                            | 406               |      |      |      |      |         |                |       |              |                          |        |                          | 475       | 1005 |
| 08          |  | 600Ч500                      | 530Ч8                             | 512               |      |      |      |      |         |                |       |              |                          |        |                          | 225       | 1260 |
| 09          |  | 700Ч350                      | 377Ч9                             | 357               | 704  | 357  | 10   | 815  | 1717    | 883            | 2086  | 19           | ± 4                      | 2,0    | ± 1,5                    | 113,2     |      |
| 10          |  | 700Ч400                      | 426Ч10                            | 406               |      |      |      |      |         |                |       |              |                          |        |                          | 700       | 1000 |
| 11          |  | 700Ч500                      | 530Ч8                             | 512               |      |      |      |      |         |                |       |              |                          |        |                          | 450       | 1255 |
| 12          |  | 700Ч600                      | 630Ч12                            | 604               |      |      |      |      |         |                |       |              |                          |        |                          | 235       | 1722 |
| 13          |  | 800Ч400                      | 426Ч10                            | 406               | 930  | 1005 |      |      |         |                |       |              |                          |        |                          |           |      |
| 14          |  | 800Ч500                      | 530Ч8                             | 512               | 680  | 1260 |      |      |         |                |       |              |                          |        |                          |           |      |
| 15          |  | 800Ч600                      | 630Ч12                            | 604               | 465  | 1481 |      |      |         |                |       |              |                          |        |                          |           |      |
| 16          |  | 800Ч700                      | 720Ч9                             | 700               | 240  | 1792 | 1958 | 2379 | 23      | ± 5            | 2,5   | +2,0<br>-1,5 | 102,7                    |        |                          |           |      |
| 17          |  | 1000Ч500                     | 530Ч8                             | 512               | 1140 | 1265 |      |      |         |                |       |              |                          |        |                          |           |      |
| 18          |  | 1000Ч600                     | 630Ч12                            | 604               | 920  | 1486 |      |      |         |                |       |              |                          |        |                          |           |      |
| 19          |  | 1000Ч700                     | 720Ч9                             | 700               | 695  | 1717 |      |      |         |                |       |              |                          |        |                          |           |      |
| 20          |  | 1000Ч800                     | 820Ч11                            | 794               | 475  | 1943 | 2429 | 2952 | 25      | ± 6 (± 5)      | 2,0   | ± 1,5        | 314,1                    |        |                          |           |      |
| 21          |  | 1200Ч600                     | 630Ч12                            | 604               | 1390 | 1486 |      |      |         |                |       |              |                          |        |                          |           |      |
| 22          |  | 1200Ч700                     | 720Ч9                             | 700               | 1165 | 1717 |      |      |         |                |       |              |                          |        |                          |           |      |
| 23          |  | 1200Ч800                     | 820Ч11                            | 794               | 945  | 1943 |      |      |         |                |       |              |                          |        |                          |           |      |
| 24          |  | 1200Ч1000                    | 1020Ч14                           | 988               | 490  | 2410 | 2910 | 3536 | 28 (25) | ± 6 (± 5)      | 2,0   | ± 1,5        | 522,4                    |        |                          |           |      |
| 25          | 600Ч300  | 325Ч6                        | 311                               | 720               | 772  |      |      |      |         |                |       |              |                          |        |                          |           |      |
| 26          | 600Ч400  | 426Ч9                        | 410                               | 485               | 1506 | 1010 |      |      |         |                |       |              | 1830                     |        |                          |           |      |
| 27          | 600Ч500  | 530Ч8                        | 512                               | 245               | 1255 |      |      |      |         |                |       |              |                          |        |                          |           |      |
| 28          | 700Ч400  | 426Ч9                        | 410                               | 690               | 1010 | 1717 | 1255 | 2086 | 19      | ± 4            | 2,0   | ± 1,5        | 100,7                    |        |                          |           |      |
| 29          | 700Ч500  | 530Ч8                        | 512                               | 450               | 215  |      |      |      |         |                |       |              | 1496                     |        |                          |           |      |
| 30          | 700Ч600  | 630Ч8                        | 612                               | 215               | 1496 |      |      |      |         |                |       |              |                          |        |                          |           |      |
| 31          | 800Ч400  | 426Ч9                        | 410                               | 930               | 1010 |      |      |      |         |                |       |              |                          |        |                          |           |      |
| 32          | 800Ч500  | 530Ч8                        | 512                               | 690               | 1255 | 1962 | 2384 | 19   | ± 4     | 2,0            | ± 1,5 | 147,6        |                          |        |                          |           |      |
| 33          | 800Ч600  | 630Ч8                        | 612                               | 455               | 1496 |      |      |      |         |                |       |              |                          |        |                          |           |      |
| 34          | 800Ч700  | 720Ч9                        | 700                               | 250               | 1708 |      |      |      |         |                |       |              |                          |        |                          |           |      |
| 35          | 1000Ч500   | 530Ч8                        | 512                               | 1155              | 1255 |      |      |      |         |                |       |              |                          |        |                          |           |      |
| 36          | 1000Ч600   | 630Ч8                        | 612                               | 920               | 1496 | 2439 | 2934 | 2439 | 2934    | 19             | ± 4   | 2,0          | ± 1,5                    | 118,7  |                          |           |      |
| 37          | 1000Ч700   | 720Ч9                        | 700                               | 715               | 1708 |      |      |      |         |                |       |              |                          |        |                          |           |      |
| 38          | 1000Ч800   | 820Ч9                        | 798                               | 485               | 1943 |      |      |      |         |                |       |              |                          |        |                          |           |      |
| 39          | 1200Ч600   | 630Ч8                        | 612                               | 1390              | 1501 |      |      |      |         |                |       |              |                          |        |                          |           |      |

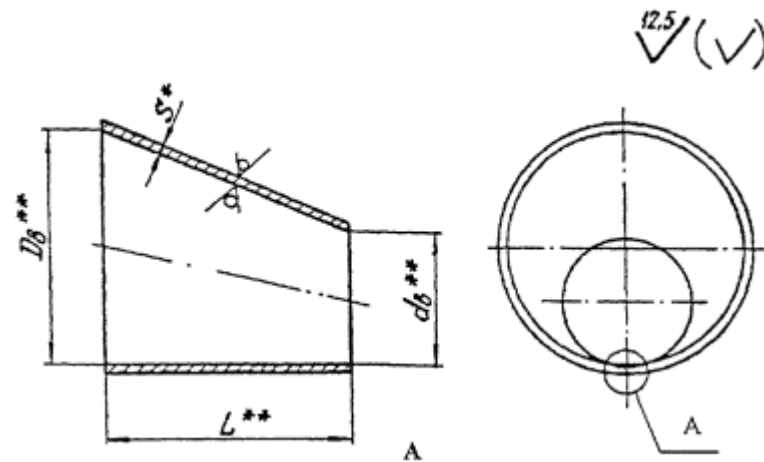
|    |           |         |         |      |      |    |      |      |      |      |    |         |     |              |  |  |  |       |
|----|-----------|---------|---------|------|------|----|------|------|------|------|----|---------|-----|--------------|--|--|--|-------|
| 40 | 1200Ч700  |         | 720Ч9   |      | 700  |    | 1180 |      | 1712 |      |    |         |     |              |  |  |  | 350,0 |
| 41 | 1200Ч800  | 1220Ч11 | 820Ч9   | 1202 | 798  | 12 | 950  | 2920 | 1948 | 3548 | 23 |         |     |              |  |  |  | 295,9 |
| 42 | 1200Ч1000 |         | 1020Ч10 |      | 996  |    | 485  |      | 2424 |      |    |         |     |              |  |  |  | 165,7 |
| 43 | 1400Ч700  |         | 720Ч9   |      | 700  |    | 1640 |      | 1717 |      |    |         |     |              |  |  |  | 624,0 |
| 44 | 1400Ч800  | 1420Ч14 | 820Ч9   |      | 798  |    | 1405 |      | 1953 |      |    |         |     |              |  |  |  | 560,7 |
| 45 | 1400Ч1000 |         | 1020Ч10 | 1396 | 996  |    | 940  | 3391 | 2429 | 4121 |    |         |     |              |  |  |  | 408,5 |
| 46 | 1400Ч1200 |         | 1220Ч11 |      | 1194 | 14 | 475  |      | 2905 |      | 25 | $\pm 5$ | 2,5 | +2,0<br>-1,5 |  |  |  | 223,2 |
| 47 | 1600Ч800  |         | 820Ч9   |      | 798  |    | 1875 |      | 1953 |      |    |         |     |              |  |  |  | 815,5 |
| 48 | 1600Ч1000 | 1620Ч14 | 1020Ч10 |      | 1596 |    | 1410 |      | 2429 |      |    |         |     |              |  |  |  | 663,2 |
| 49 | 1600Ч1200 |         | 1220Ч11 | 1596 | 1194 |    | 945  | 3872 | 2905 | 4705 |    |         |     |              |  |  |  | 477,9 |
| 50 | 1600Ч1400 |         | 1420Ч14 |      | 1388 |    | 490  |      | 3372 |      |    |         |     |              |  |  |  | 264,1 |

При изготовлении перехода из сталей марок 17ГС, 17Г1С, 09Г2С или 10Г2С1 допускается применения листа толщиной  $S = 14$  мм, размеры сварных швов, при этом, указаны в скобках.

Пример условного обозначения сварного концентрического перехода с условными проходами  $D_u$  600 мм и  $d_u$  300 мм на условное давление  $P_u$  1,6 МПа:

*Переход 600Ч300 - 1,6 25 ОСТ 34 10.753-97*

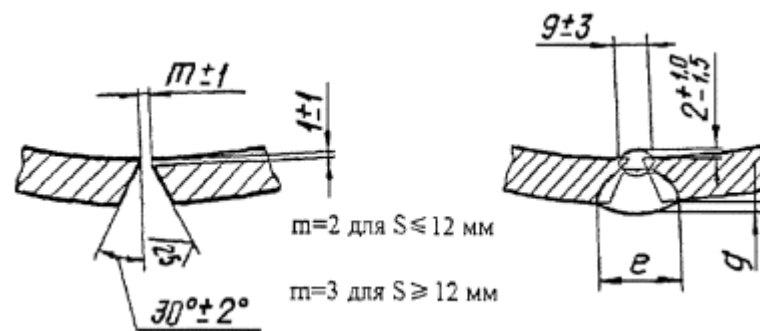
3.2 Конструкция и размеры сварных листовых эксцентрических переходов должны соответствовать указанным на чертеже 2 и в таблице 3.



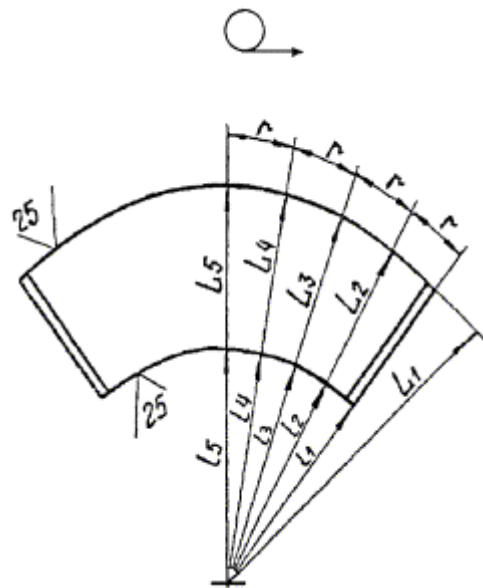
\* Размер для справок

\*\* Размеры до обработки

Подготовка кромок под сварку



Чертеж 2, лист 1



Чертеж 2, лист 2



Таблица 3

Размеры в миллиметрах

| Обозначение | Давление Ру, МПа (кгс/см <sup>2</sup> ) | Условные проходы ДуЧду | Размеры присоединяемых труб |                   | Dв       | d    | S     | L   | e      |                       | g      |                       | Масса, кг    | L <sub>1</sub> L | L <sub>2</sub> L | L <sub>3</sub> L | L <sub>4</sub> L | L <sub>5</sub> L | l <sub>1</sub> | l <sub>2</sub> | l <sub>3</sub> | l <sub>4</sub> | l <sub>5</sub> | r    |     |      |
|-------------|---|------------------------|-----------------------------|-------------------|----------|------|-------|-----|--------|-----------------------|--------|-----------------------|--------------|------------------|------------------|------------------|------------------|------------------|----------------|----------------|----------------|----------------|----------------|------|-----|------|
|             |   |                        | DнЧS <sub>1</sub>           | dнЧS <sub>2</sub> |          |      |       |     | Номин. | Предельное отклонение | Номин. | Предельное отклонение |              |                  |                  |                  |                  |                  |                |                |                |                |                |      |     |      |
|             |   |                        |                             |                   |          |      |       |     |        |                       |        |                       |              |                  |                  |                  |                  |                  |                |                |                |                |                |      |     |      |
| 51          | 2,5 (25)                                | 500Ч250                | 530Ч8                       | 273Ч8             | 516      | 255  | 10    | 615 | 19     | ± 4                   | 2,0    | ± 1,5                 | 62,9         | 1239             | 1256             | 1294             | 1331             | 1347             | 624            | 633            | 652            | 671            | 679            | 206  |     |      |
| 52          |   |                        |                             | 325Ч8             |          | 307  |       | 490 |        |                       |        |                       | 53,6         |                  |                  |                  |                  |                  | 747            | 757            | 780            | 802            | 812            |      |     |      |
| 53          |   |                        |                             | 377Ч9             |          | 357  |       | 375 |        |                       |        |                       | 43,2         |                  |                  |                  |                  |                  | 864            | 876            | 903            | 929            | 940            |      |     |      |
| 54          |   |                        |                             | 426Ч10            |          | 406  |       | 260 |        |                       |        |                       | 31,4         |                  |                  |                  |                  |                  | 980            | 993            | 1024           | 1053           | 1065           |      |     |      |
| 55          |   | 600Ч300                | 630Ч12                      | 608               | 325Ч8    | 608  | 307   | 12  | 710    | 23                    | ± 5    | 2,5                   | +2,0<br>-1,5 | 103,2            | 1460             | 1480             | 1526             | 1569             | 1588           | 751            | 762            | 785            | 807            | 817  | 243 |      |
| 56          |   |                        |                             |                   | 377Ч9    |      | 357   |     | 590    |                       |        |                       |              | 90,7             |                  |                  |                  |                  |                | 869            | 881            | 908            | 934            | 945  |     |      |
| 57          |   |                        |                             |                   | 426Ч10   |      | 406   |     | 475    |                       |        |                       |              | 76,5             |                  |                  |                  |                  |                | 985            | 998            | 1029           | 1058           | 1070 |     |      |
| 58          |   |                        |                             |                   | 530Ч8    |      | 512   |     | 225    |                       |        |                       |              | 40,1             |                  |                  |                  |                  |                | 1234           | 1251           | 1290           | 1326           | 1342 |     |      |
| 59          |   | 700Ч350                | 720Ч9                       | 704               | 377Ч9    | 704  | 357   | 10  | 815    | 19                    | ± 4    | 2,0                   | ± 1,5        | 116,1            | 1682             | 1705             | 1757             | 1806             | 1829           | 864            | 876            | 903            | 929            | 940  | 280 |      |
| 60          |   |                        |                             |                   | 426Ч10   |      | 406   |     | 700    |                       |        |                       |              | 102,4            |                  |                  |                  |                  |                | 980            | 993            | 1024           | 1053           | 1065 |     |      |
| 61          |   |                        |                             |                   | 530Ч8    |      | 512   |     | 450    |                       |        |                       |              | 72,2             |                  |                  |                  |                  |                | 1230           | 1246           | 1285           | 1321           | 1337 |     |      |
| 62          |   |                        |                             |                   | 630Ч12   |      | 604   |     | 235    |                       |        |                       |              | 48,7             |                  |                  |                  |                  |                | 1687           | 1710           | 1762           | 1811           | 1834 |     | 1451 |
| 63          |   | 800Ч400                | 820Ч11                      | 802               | 426Ч10   | 802  | 406   | 12  | 930    | 23                    | ± 5    | 2,5                   | +2,0<br>-1,5 | 178,4            | 1918             | 1944             | 2003             | 2059             | 2085           | 985            | 998            | 1029           | 1058           | 1070 | 320 |      |
| 64          |   |                        |                             |                   | 530Ч8    |      | 512   |     | 680    |                       |        |                       |              | 142,1            |                  |                  |                  |                  |                | 1234           | 1251           | 1290           | 1326           | 1342 |     |      |
| 65          |   |                        |                             |                   | 630Ч12   |      | 604   |     | 465    |                       |        |                       |              | 103,5            |                  |                  |                  |                  |                | 1451           | 1471           | 1516           | 1559           | 1578 |     |      |
| 66          |   |                        |                             |                   | 720Ч9    |      | 700   |     | 240    |                       |        |                       |              | 57,2             |                  |                  |                  |                  |                | 1677           | 1700           | 1752           | 1802           | 1823 |     |      |
| 67          |   | 1000Ч500               | 1020Ч14                     | 996               | 530Ч8    | 996  | 512   | 14  | 1140   | 25                    | ± 5    | 2,5                   | +2,0<br>-1,5 | 316,8            | 2379             | 2412             | 2486             | 2555             | 2587           | 1239           | 1256           | 1294           | 1331           | 1347 | 397 |      |
| 68          |   |                        |                             |                   | 630Ч12   |      | 604   |     | 920    |                       |        |                       |              | 272,3            |                  |                  |                  |                  |                | 1456           | 1476           | 1521           | 1564           | 1583 |     |      |
| 69          |   |                        |                             |                   | 720Ч9    |      | 700   |     | 695    |                       |        |                       |              | 217,5            |                  |                  |                  |                  |                | 1682           | 1705           | 1757           | 1807           | 1829 |     |      |
| 70          |   |                        |                             |                   | 820Ч11   |      | 794   |     | 475    |                       |        |                       |              | 156,6            |                  |                  |                  |                  |                | 1903           | 1930           | 1988           | 2045           | 2069 |     |      |
| 71          |   | 1200Ч600               | 1220Ч14                     | 1196              | 630Ч12   | 1196 | 604   | 16  | 1390   | 28                    | ± 6    | 2,5                   | +2,0<br>-1,5 | 527,5            | 2850             | 2889             | 2978             | 3061             | 3099           | 1456           | 1476           | 1521           | 1564           | 1583 | 475 |      |
| 72          |   |                        |                             |                   | 720Ч9    |      | 700   |     | 1165   |                       |        |                       |              | 460,8            |                  |                  |                  |                  |                | 1682           | 1705           | 1757           | 1807           | 1829 |     |      |
| 73          |   |                        |                             |                   | 820Ч11   |      | 794   |     | 945    |                       |        |                       |              | 395,9            |                  |                  |                  |                  |                | 1903           | 1930           | 1988           | 2045           | 2069 |     |      |
| 74          |   |                        |                             |                   | 1020Ч14  |      | 988   |     | 490    |                       |        |                       |              | 225,1            |                  |                  |                  |                  |                | 2360           | 2393           | 2466           | 2536           | 2566 |     |      |
| 75          | 1,6 (16)                                | 600Ч300                | 630Ч8                       | 325Ч6             | 616      | 311  | 10    | 720 | 19     | ± 4                   | 2,0    | ± 1,5                 | 88,1         | 1475             | 1495             | 1540             | 1584             | 1603             | 756            | 766            | 790            | 812            | 822            | 246  |     |      |
| 76          |   |                        |                             | 426Ч9             |          | 410  |       | 485 |        |                       |        |                       | 72,6         |                  |                  |                  |                  |                  | 989            | 1003           | 1034           | 1063           | 1076           |      |     |      |
| 77          |   |                        |                             | 530Ч8             |          | 512  |       | 245 |        |                       |        |                       | 36,4         |                  |                  |                  |                  |                  | 1230           | 1246           | 1285           | 1321           | 1337           |      |     |      |
| 78          |   |                        |                             | 426Ч9             |          | 410  |       | 690 |        |                       |        |                       | 101,5        |                  |                  |                  |                  |                  | 989            | 1003           | 1034           | 1063           | 1076           |      |     |      |
| 79          |   | 700Ч400                | 720Ч9                       | 704               | 530Ч8    | 704  | 512   | 10  | 450    | 19                    | ± 4    | 2,0                   | ± 1,5        | 72,2             | 1682             | 1705             | 1757             | 1806             | 1829           | 1230           | 1246           | 1285           | 1321           | 1337 | 280 |      |
| 80          |   |                        |                             |                   | 630Ч8    |      | 612   |     | 215    |                       |        |                       |              | 37,3             |                  |                  |                  |                  |                | 1465           | 1485           | 1531           | 1574           | 1593 |     |      |
| 81          |   |                        |                             |                   | 426Ч9    |      | 410   |     | 930    |                       |        |                       |              | 148,9            |                  |                  |                  |                  |                | 989            | 1003           | 1034           | 1063           | 1076 |     |      |
| 82          |   |                        |                             |                   | 530Ч8    |      | 512   |     | 690    |                       |        |                       |              | 119,5            |                  |                  |                  |                  |                | 1230           | 1246           | 1285           | 1321           | 1337 |     |      |
| 83          |   | 800Ч500                | 820Ч9                       | 806               | 630Ч8    | 806  | 612   | 10  | 455    | 19                    | ± 4    | 2,0                   | ± 1,5        | 84,8             | 1922             | 1949             | 2008             | 2064             | 2090           | 1465           | 1485           | 1531           | 1574           | 1593 | 320 |      |
| 84          |   |                        |                             |                   | 720Ч9    |      | 700   |     | 250    |                       |        |                       |              | 49,3             |                  |                  |                  |                  |                | 1672           | 1695           | 1747           | 1797           | 1818 |     |      |
| 85          |   |                        |                             |                   | 1000Ч500 |      | 530Ч8 |     | 512    |                       |        |                       |              | 1155             |                  |                  |                  |                  |                | 229,6          | 1236           | 1246           | 1285           | 1321 |     | 1337 |
| 86          |   |                        |                             |                   | 1000Ч600 |      | 630Ч8 |     | 612    |                       |        |                       |              | 920              |                  |                  |                  |                  |                | 194,9          | 1465           | 1485           | 1531           | 1574 |     | 1593 |
| 87          |   | 1000Ч700               | 1020Ч10                     | 1004              | 720Ч9    | 1004 | 700   | 10  | 715    | 19                    | +4     | 2,0                   | ± 1,5        | 159,5            | 2389             | 2421             | 2495             | 2565             | 2597           | 1672           | 1695           | 1747           | 1797           | 1818 | 398 |      |
| 88          |   |                        |                             |                   | 820Ч9    |      | 798   |     | 485    |                       |        |                       |              | 114,5            |                  |                  |                  |                  |                | 1903           | 1930           | 1988           | 2045           | 2069 |     |      |
| 89          |   |                        |                             |                   | 1200Ч600 |      | 630Ч8 |     | 612    |                       |        |                       |              | 1390             |                  |                  |                  |                  |                | 395,7          | 1470           | 1490           | 1536           | 1579 |     | 1598 |



Пример условного обозначения сварного эксцентрического перехода с условными проходами  $D_u 1600$  мм и  $d_u 1400$  мм на условное давление 1,6 МПа:

*Переход 1600Ч1400 - 1,6 100 ОСТ 34 10.753-97*

3.3 Материал - лист в соответствии с сортаментом листов по [ОСТ 34 10.747](#), раздел 11.

Примечание - При применении сталей марок Ст3сп5 и Ст3Гпс4 параметры среды принимаются согласно приложению А.

3.4 Допускается подрезка торцов переходов с целью обеспечения допустимого смещения их внутренних кромок с присоединяемыми трубами.

3.5 Допускается изготовление переходов из 2-х половин (с двумя сварными швами).

3.6 Требования к подготовке кромок перехода под сварку и сварке его с трубопроводом по [ОСТ 34 10.748](#).

3.7 При изготовлении переходов допускается корректировка размеров зазоров, углов скоса кромки и притупления кромок, в соответствии с производственно-технологической документацией (ПТД), в зависимости от применяемого способа сварки, с учетом требований РД 34 15.027-93 ([РТМ-1с-93](#)) [3].

3.8 Для продольных сварных швов допускается принимать другие формы разделки кромок по [РТМ-1с-93](#).

3.9 Методы и объем контроля продольных сварных швов принимаются в соответствии с [РТМ-1с-93](#) (раздел 16).

3.10 Неуказанные предельные отклонения размеров  $\pm \frac{IT 14}{2}$

3.11 Остальные технические требования - по [ОСТ 34 10.766](#).

### Приложение А (Обязательное)

#### Пределы применения переходов из листовой стали Ст3сп5 и Ст3Гпс4 по [ГОСТ 14637](#)

Таблица А1

| Обозначение | Давление $P_u$ , МПа<br>(кгс/см <sup>2</sup> ) | Обозначение | Давление $P_u$ , МПа<br>(кгс/см <sup>2</sup> ) | Обозначение | Давление $P_u$ , МПа<br>(кгс/см <sup>2</sup> ) | Обозначение | Давление $P_u$ , МПа (кгс/см <sup>2</sup> ) |
|-------------|--|-------------|--|-------------|--|-------------|---|
| 01          | 1,6 (16)                                       | 26          | 1,6 (16)                                       | 51          | 1,6 (16)                                       | 76          | 1,6 (16)                                    |
| 02          |  | 27          |  | 52          |  | 77          |   |
| 03          |  | 28          |  | 53          |  | 78          |   |
| 04          |  | 29          |  | 54          |  | 79          |   |
| 05          |  | 30          |  | 55          |  | 80          |   |
| 06          |  | 31          |  | 56          |  | 81          |   |
| 07          |  | 32          |  | 57          |  | 82          |   |
| 08          |  | 33          |  | 58          |  | 83          |   |
| 09          |  | 34          |  | 59          |  | 84          |   |
| 10          |  | 35          | 60   | 85          | 1,0 (10)                                       |             |   |
| 11          |  | 36          | 61   | 86          |  |             |   |
| 12          |  | 37          | 62   | 87          |  |             |   |
| 13          |  | 38          | 63   | 88          |  |             |   |
| 14          |  | 39          | 64   | 89          |  |             |   |
| 15          |  | 40          | 65   | 90          |  |             |   |
| 16          |  | 41          | 66   | 91          |  |             |   |
| 17          |  | 42          | 67   | 92          |  |             |   |
| 18          |  | 43          | 68   | 93          |  |             |   |
| 19          |  | 44          | 69   | 94          |  |             |   |

|    |  |    |          |    |  |     |
|----|--|----|----------|----|--|-----|
| 20 |  | 45 |          | 70 |  | 95  |
| 21 |  | 46 |          | 71 |  | 96  |
| 22 |  | 47 | 1,0 (10) | 72 |  | 97  |
| 23 |  | 48 |          | 73 |  | 98  |
| 24 |  | 49 |          | 74 |  | 99  |
| 25 |  | 50 |          | 75 |  | 100 |

Примечание - Для трубопроводов по РД 03-94 переходы применяются толщиной S не более 12 мм и до температуры рабочей среды не выше 200 °С

## Приложение Б (информационное)

### Библиография

- [1] [РД 03-94](#). Правила устройства и безопасной эксплуатации трубопроводов пара и горячей воды.
- [2] [СНиП 3.05.05-84](#). Технологическое оборудование и технологические трубопроводы.
- [3] [РД 34.15.027-93](#). Сварка, термообработка и контроль трубных систем котлов и трубопроводов при монтаже и ремонте оборудования электростанций (РТМ-1с-93). Утвержден Госгортехнадзором и Минтопэнерго РФ.